

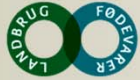
VIDENCENTRET FOR LANDBRUG

Landmandsbarometer

December 2011

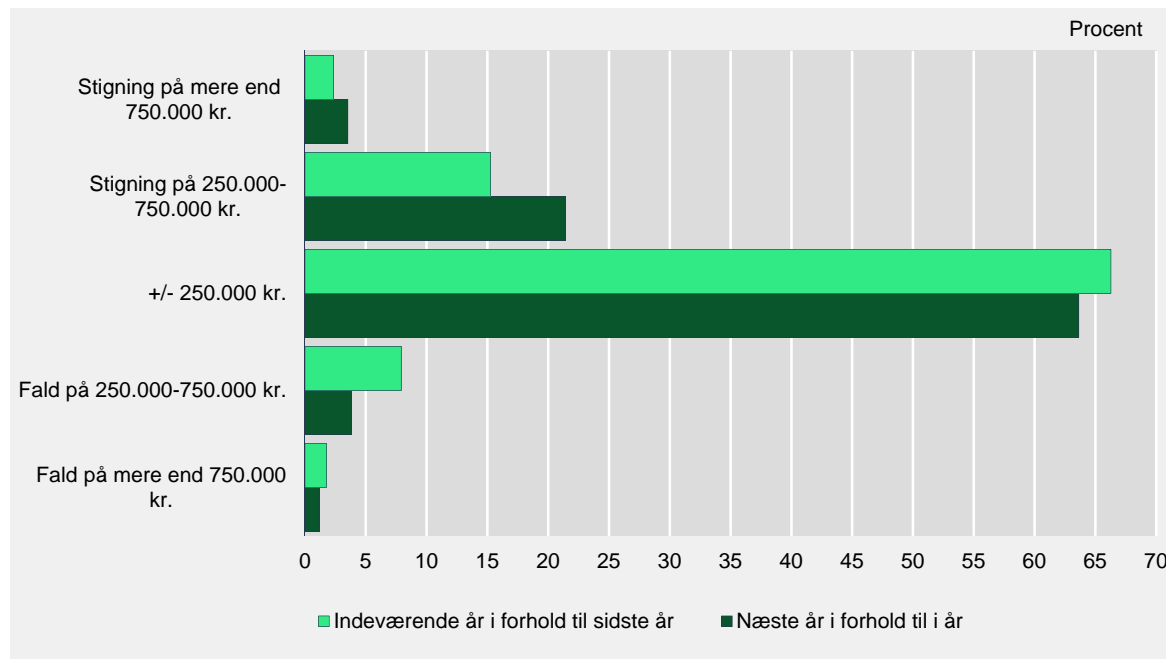


PARTNER I
DLBR[®]
DANSK
LANDBRUGSRÅDGIVNING



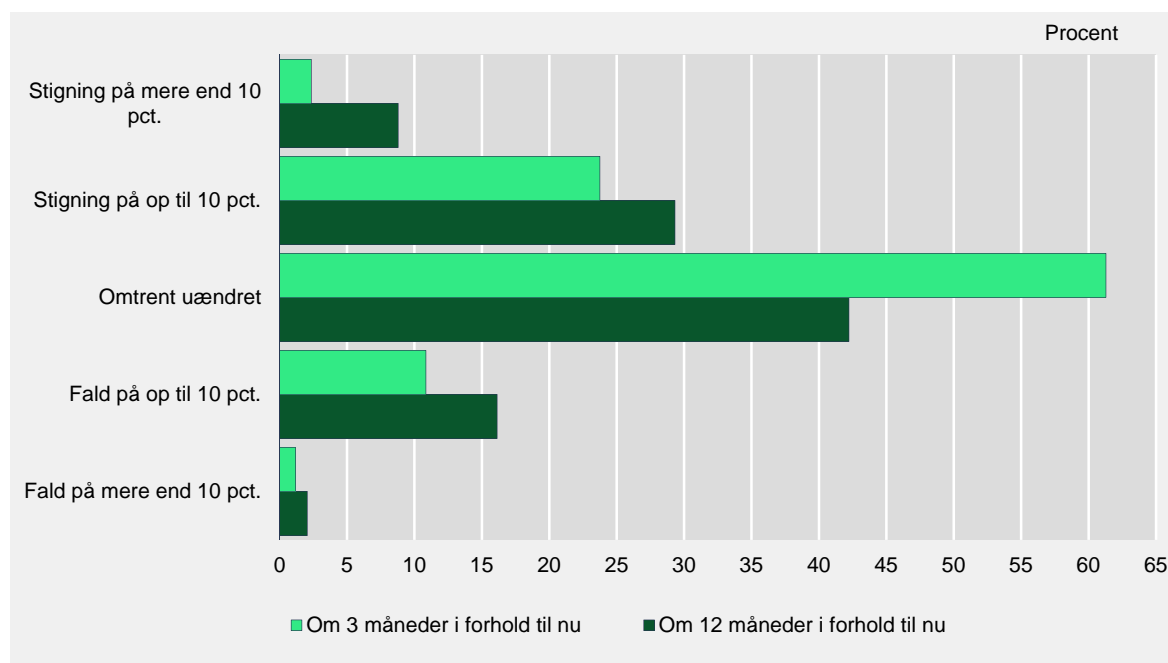
Forventning til ændring i virksomhedens resultat efter finansiering

	Indeværende år i forhold til sidste år	Næste år i forhold til i år
Stigning på mere end 750.000 kr.	2,3	3,5
Stigning på 250.000-750.000 kr.	15,2	21,4
+/- 250.000 kr.	66,3	63,6
Fald på 250.000-750.000 kr.	7,9	3,8
Fald på mere end 750.000 kr.	1,8	1,2
Ved ikke / Ikke relevant	6,5	6,5



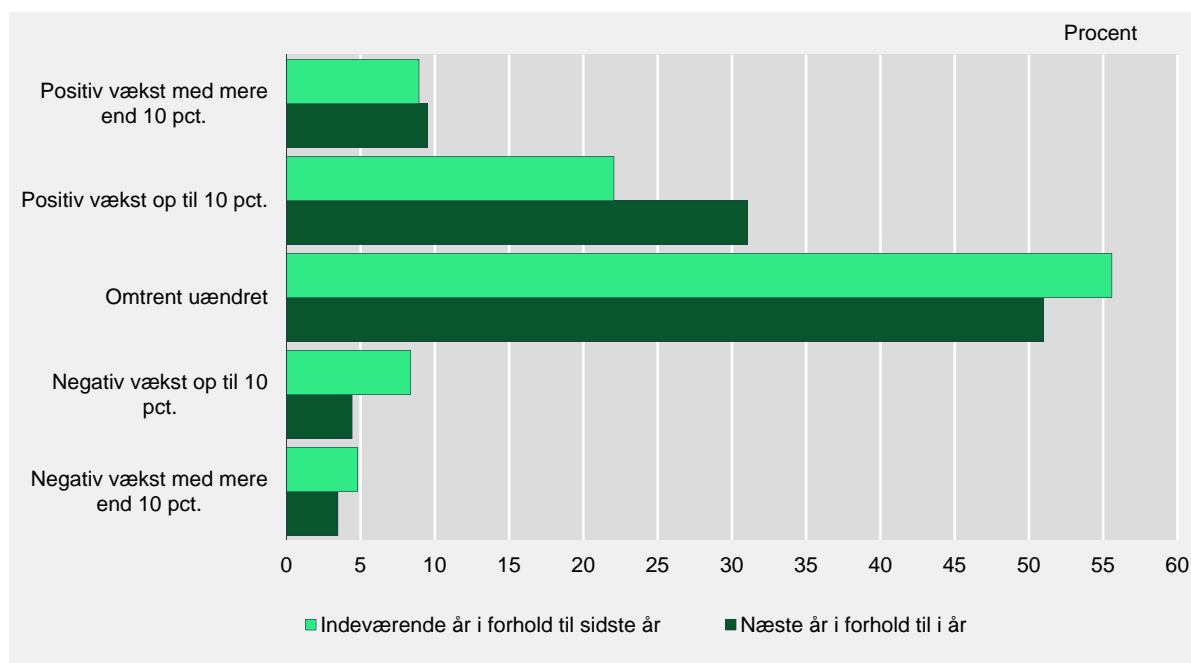
Forventning til prisen på virksomhedens egne salgsprodukter

	Om tre måneder i forhold til nu	Om 12 måneder i forhold til nu
Stigning på mere end 10 pct.	2,3	8,8
Stigning på op til 10 pct.	23,8	29,3
Omtrent uændret	61,3	42,2
Fald på op til 10 pct.	10,9	16,1
Fald på mere end 10 pct.	1,2	2,1
Ved ikke / Ikke relevant	0,6	1,5



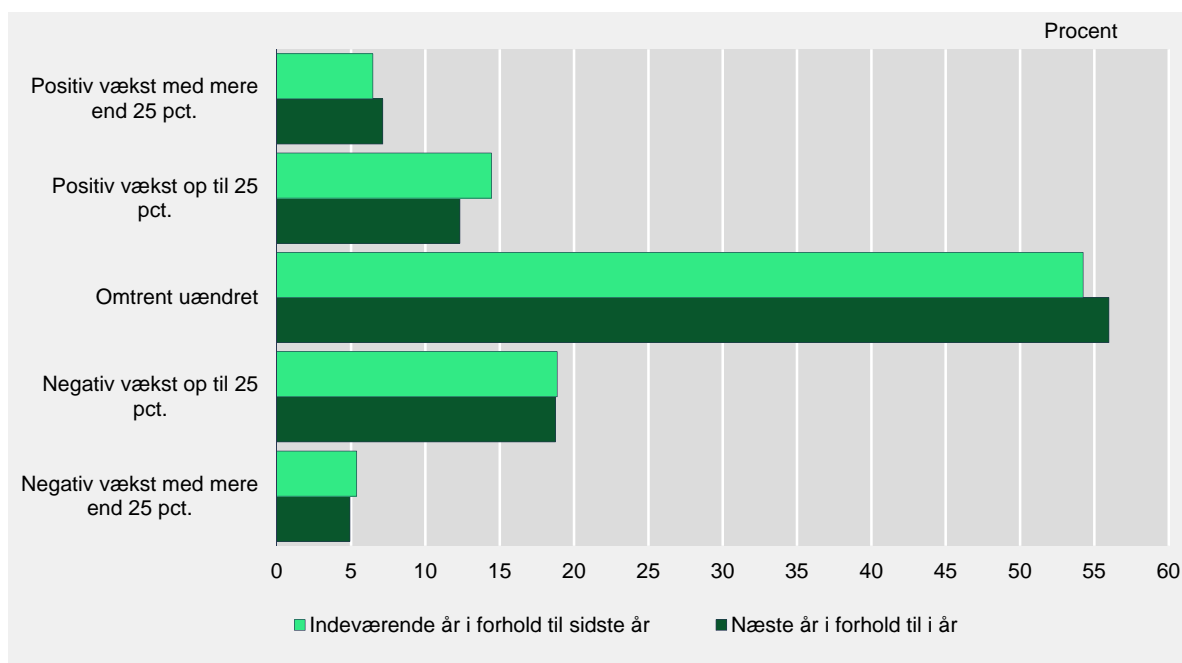
Forventning til virksomhedens egen produktion

	Indeværende år i forhold til sidste år	Næste år i forhold til i år
Positiv vækst med mere end 10 pct.	8,9	9,5
Positiv vækst op til 10 pct.	22,1	31,1
Omtrent uændret	55,6	51,0
Negativ vækst op til 10 pct.	8,4	4,4
Negativ vækst med mere end 10 pct.	4,8	3,5
Ved ikke / Ikke relevant	0,3	0,6



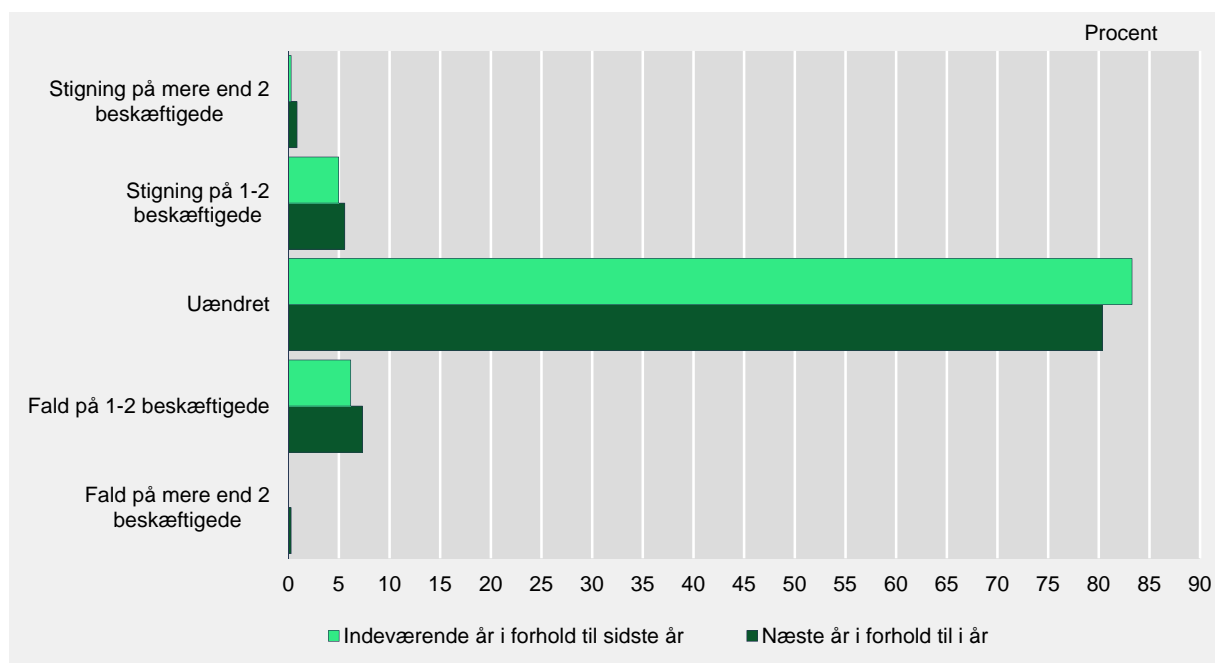
Forventning til virksomhedens investeringer

	Indeværende år i forhold til sidste år	Næste år i forhold til i år
Positiv vækst med mere end 25 pct.	6,5	7,1
Positiv vækst op til 25 pct.	14,4	12,3
Omtrent uændret	54,2	56,0
Negativ vækst op til 25 pct.	18,9	18,8
Negativ vækst med mere end 25 pct.	5,4	4,9
Ved ikke / Ikke relevant	0,6	0,9



Forventning til virksomhedens beskæftigelse

	Indeværende år i forhold til sidste år	Næste år i forhold til i år
Stigning på mere end 2 beskæftigede	0,3	0,9
Stigning på 1-2 beskæftigede	5,0	5,6
Uændret	83,3	80,4
Fald på 1-2 beskæftigede	6,2	7,3
Fald på mere end 2 beskæftigede	0,0	0,3
Ved ikke / Ikke relevant	5,3	5,6

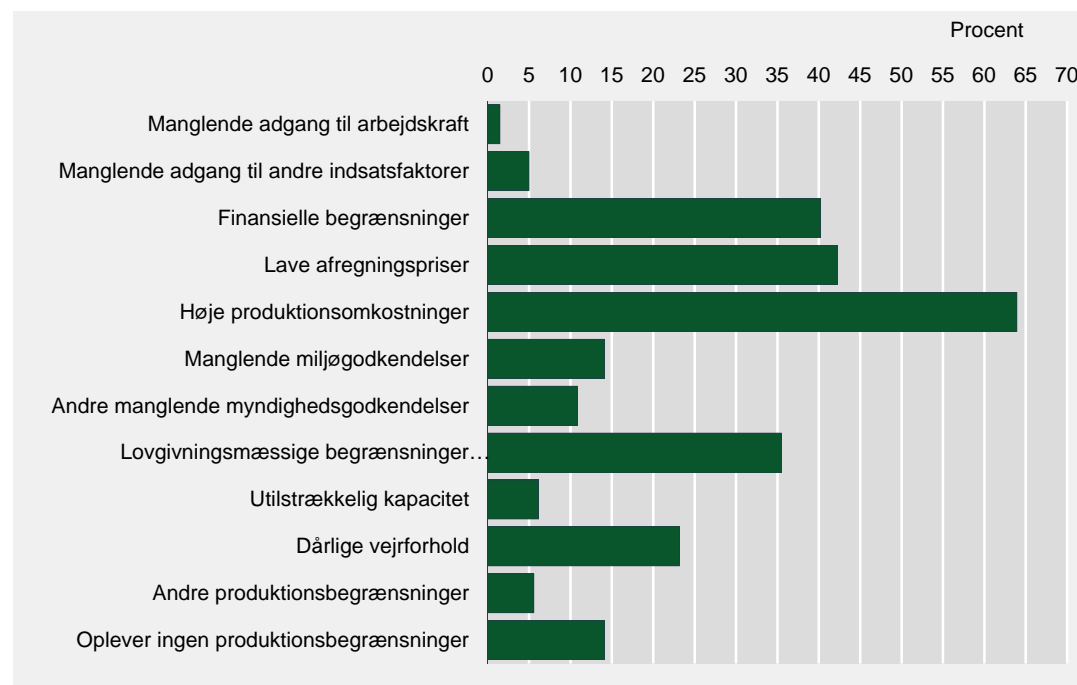


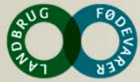


Produktions- begrænsninger

Hvilke produktionsbegrænsninger oplever virksomheden som de største lige nu

	Pct.
Manglende adgang til arbejdskraft	1,5
Manglende adgang til andre indsatsfaktorer	5,0
Finansielle begrænsninger	40,2
Lave afregningspriser	42,2
Høje produktionsomkostninger	63,9
Manglende miljøgodkendelser	14,1
Andre manglende myndighedsgodkendelse	10,9
Lovgivningsmæssige begrænsninger	35,5
Utilstrækkelig kapacitet	6,2
Dårlige vejrforhold	23,2
Andre produktionsbegrænsninger	5,6
Oplever ingen produktionsbegrænsninger	14,1





Læs mere om analysen på www.landbrugsinfo.dk/oekonomi

Henvendelser vedr. analysen bedes rettet til:

Erhvervsøkonomisk chef Klaus Kaiser

T +45 8740 5175 (direkte)

M +45 2013 5175

E kak@vfl.dk